

Kastenschlösser

ohne Falle
für schwere Schiffstüren

DIN
81 312

Rim-locks without latch-bolt for heavy hinged doors on ships

Ersatz für Ausgabe 07.66

Maße in mm

1 Anwendungsbereich

Kastenschlösser nach dieser Norm sind vorzugsweise für schwere Schiffstüren nach DIN 83 101 und DIN 83 102 bestimmt.

2 Maße, Bezeichnung

Nicht angegebene Maße und Einzelheiten sind zweckentsprechend zu wählen. Der Wulst zur Verstärkung des Schloßkastens braucht in bezug auf seine Breite nicht der bildlichen Darstellung zu entsprechen.

Allgemeintoleranzen: DIN 7168 - m

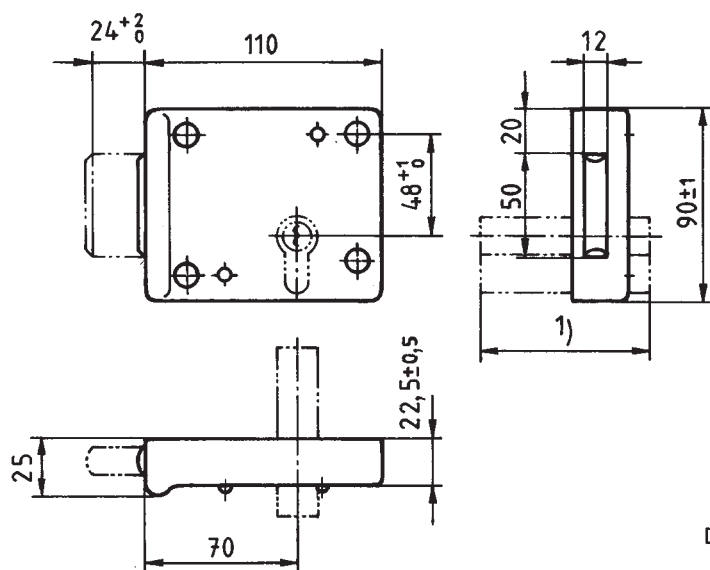
2.1 Einteilung, Haupt- und Anschlußmaße

Tabelle 1.

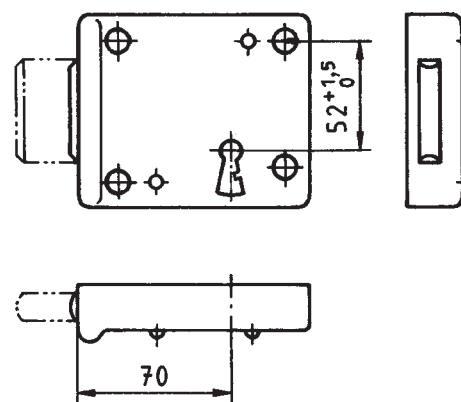
Kurzzeichen *)	Erklärung
L1-R0	für Linksflügel, Schloß auf Schließfläche (L1) und zugleich für Rechtsflügel, Schloß auf Öffnungsfläche (R0)
R1-L0	für Rechtsflügel, Schloß auf Schließfläche (R1) und zugleich für Linksflügel, Schloß auf Öffnungsfläche (L0)

*) Kennbuchstaben (Links-/Rechtsbezeichnung) und Kennzahlen nach DIN 107.

Form C Profilzylinder-Kastenschloß (vorge richtet für Profilzylinder)



Form D Zuhaltungs-Kastenschloß



Dargestellt sind Kastenschlösser der Schloßart L1-R0

2.2 Normbezeichnung

Bezeichnung eines Kastenschlosses Form C, mit dem Kurzzeichen L1-R0, aus Kupfer-Zink-Legierung (Ms); Ausführung poliert (P):

Schloß DIN 81 312 - C - L1-R0 - Ms - P

1) Siehe Seite 2

Fortsetzung Seite 2 bis 7

Normenstelle Marine (NM) im DIN Deutsches Institut für Normung e.V.
Normenausschuß Schiffbau (HNA) im DIN
Normenausschuß Eisen-, Blech- und Metallwaren (NA EBM) im DIN

2.3 Zusammenstellung

Form C Profilzylinder-Kastenschloß

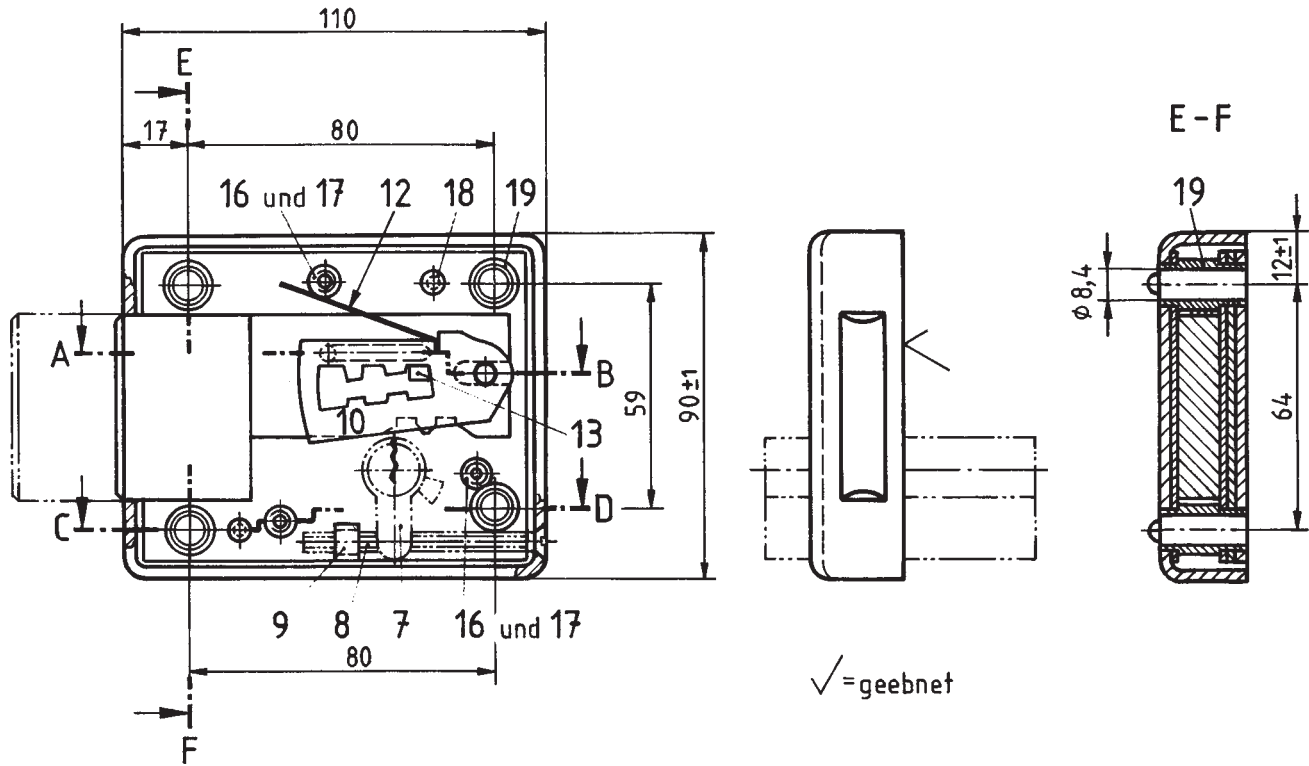
Schloßart nach Tabelle 1

Haupt- und Anschlußmaße siehe Abschnitt 2.1

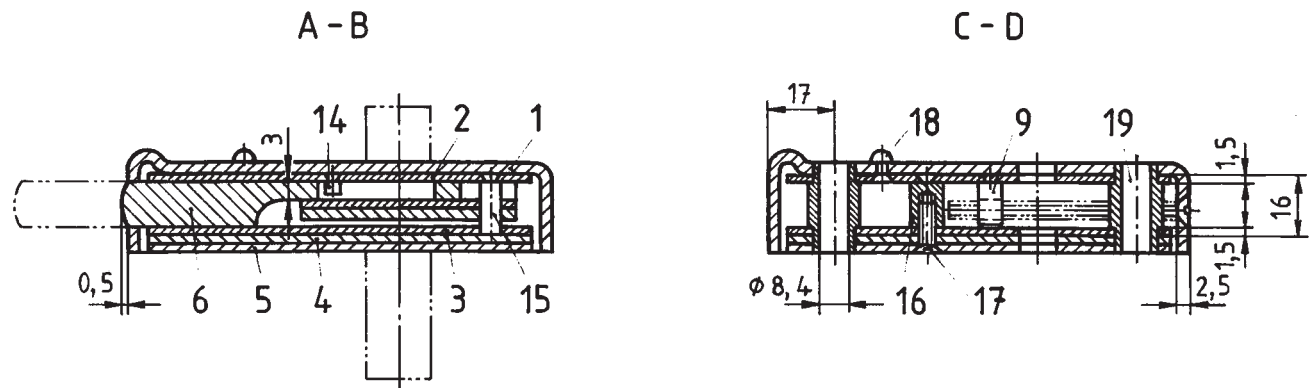
Ergänzende Anforderungen siehe Abschnitt 4

Einbau siehe Abschnitt 8

Dargestellt ist ein Kastenschloß der Schloßart R1-L0 mit montiertem Profilzylinder



Ansicht ist ohne Einlagen und Decke (Pos. Nr 3 bis 5) dargestellt



Gewicht: $\approx 0,90$ kg je Stück (ohne Profilzylinder)

Anmerkung: Schnitt C-D und E-F ohne Profilzylinder (Pos. Nr 7) dargestellt

- 1) Die Zylinderlänge richtet sich nach der örtlichen Gegebenheit und ist zwischen Auftraggeber und Lieferer bei Bestellung zu vereinbaren.
 Profilzylinder sind besonders zu bestellen.

Form D Zuhaltungs-Kastenschloß

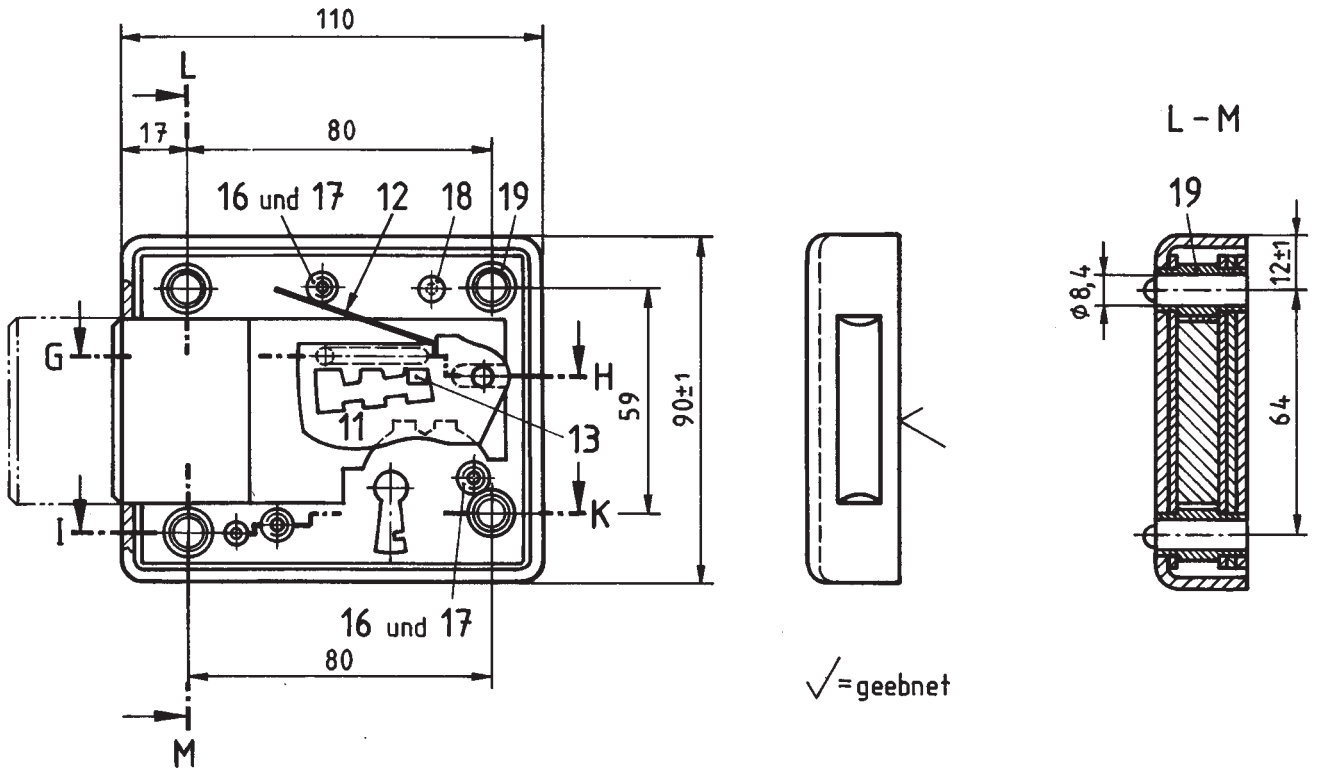
Schloßart nach Tabelle 1

Haupt- und Anschlußmaße siehe Abschnitt 2.1

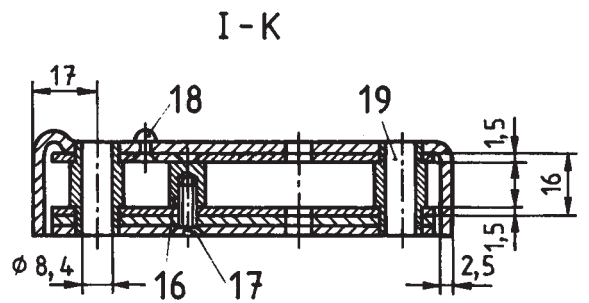
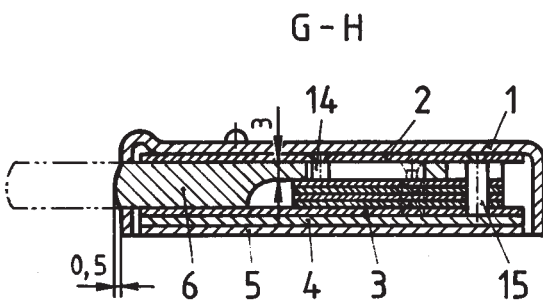
Ergänzende Anforderungen siehe Abschnitt 4

Einbau siehe Abschnitt 8

Dargestellt ist ein Kastenschloß der Schloßart R1-L0



Ansicht ist ohne Einlagen und Decke (Pos. Nr 3 bis 5) dargestellt.



Gewicht: ≈ 0,95 kg je Stück